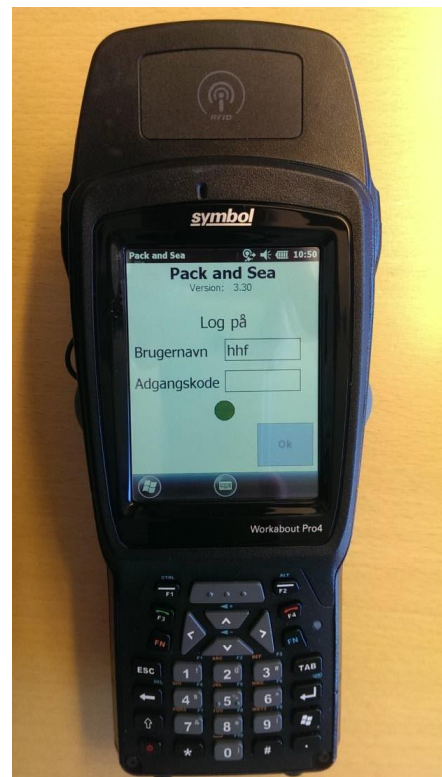


Anleitung zum Einrichten eines kabellosen Netzwerkes - Pro4

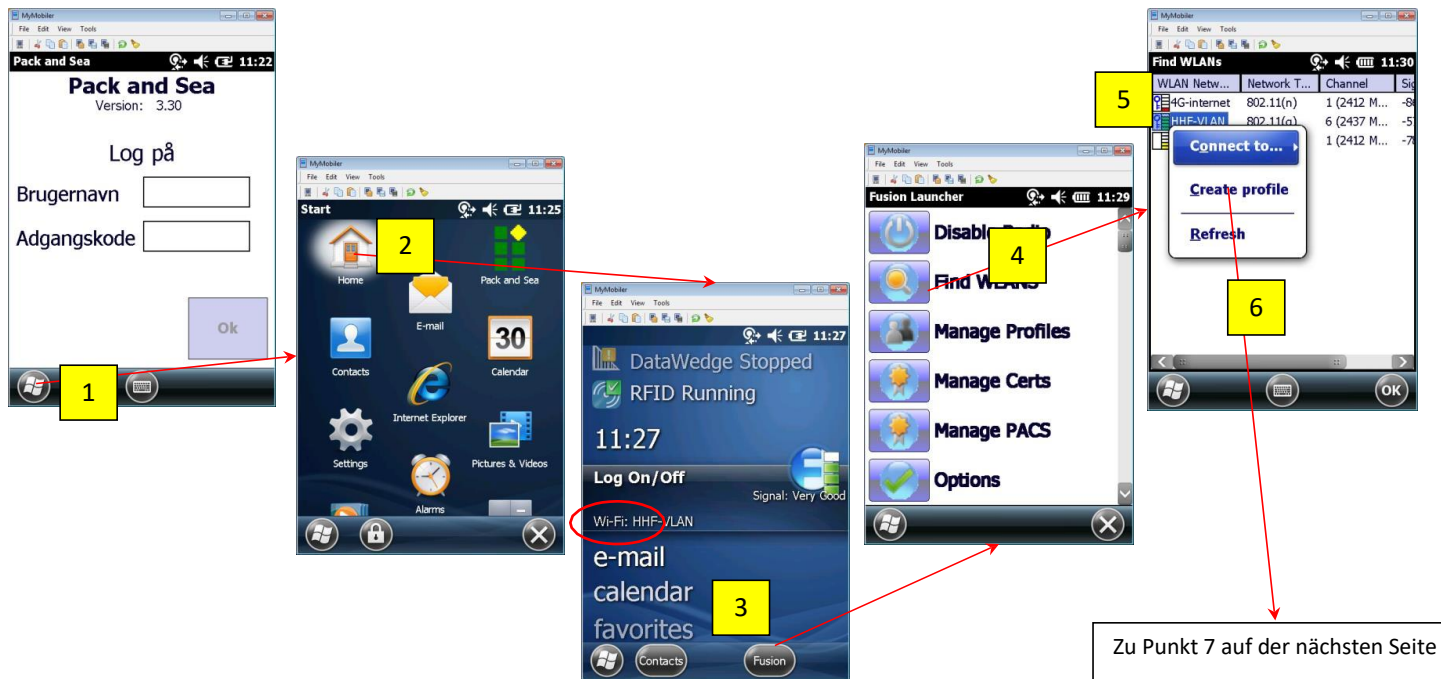
Scannertyp Pro4

Von dem Workabout Pro4-Modell gibt es zwei Fabrikate – Motorola und Symbol (der einzige Unterschied ist der Fabrikatsname). Workabout Pro4 kann mit und ohne Strichcodeleser sein. Hierunter ist ein Symbol Workabout Pro4 abgebildet



Einrichten eines WiFi-Netzwerkes.

- 1) Klicken Sie auf das *Windows*-Symbol unten links auf dem Display
- 2) Klicken Sie auf das *Home*-Symbol
- 3) Klicken Sie auf dem Display auf die Zeile mit dem Text *WiFi*:
Unten im Display erscheint das Feld *Fusion*. Klicken Sie auf *Fusion*
- 4) Klicken Sie auf *Find WLANs*
- 5) Suchen Sie das Netzwerk, dass verwendet werden soll und klicken Sie auf das Netzwerk-Symbol, bis ein neues Menü geöffnet wird
- 6) Klicken Sie im Menü auf "*Create Profile*"



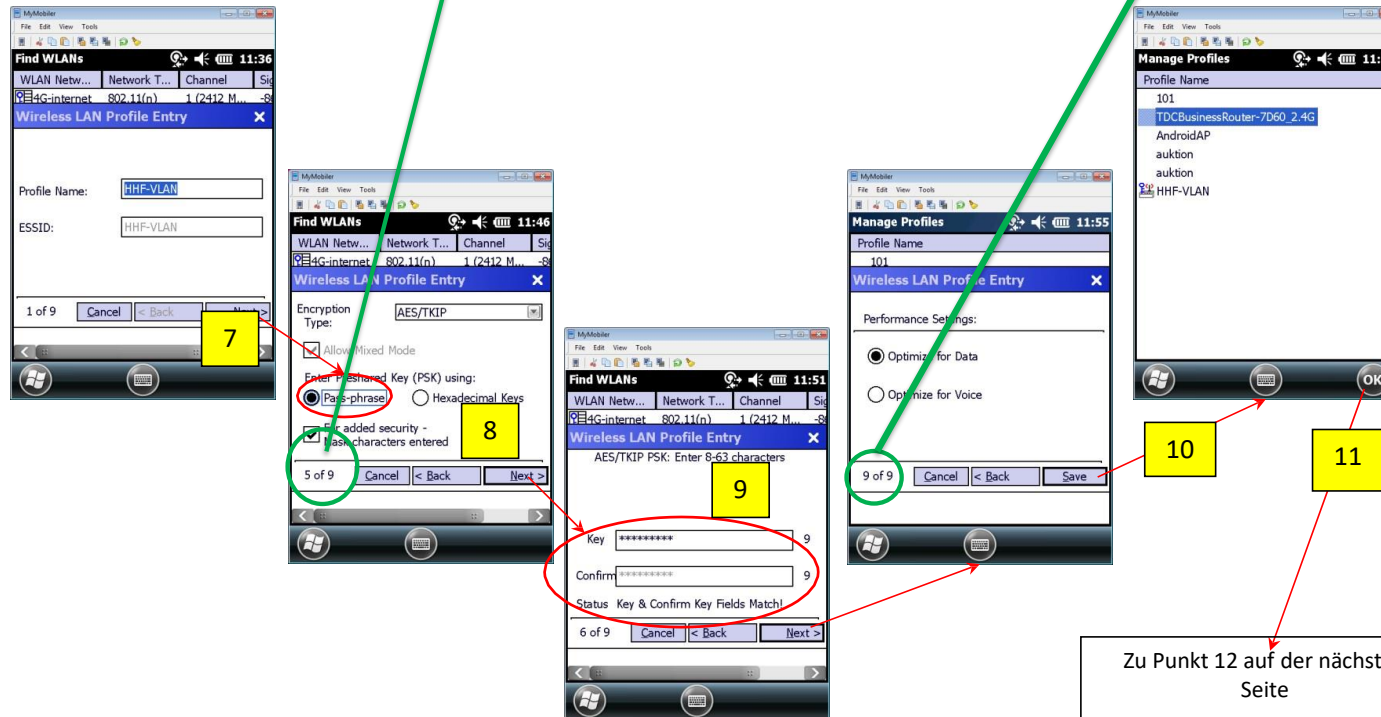
- 7) Klicken Sie 4 Mal auf Next > (bis Bild 5 of 9)
- 8) Markieren Sie den Kreis "Pass-phrase" und klicken Sie auf Next >
- 9) Geben Sie das Netzwerkpasswort in die Felder Key und Confirm. ein.
Wenn unter dem Confirm-Feld Status Key & Confirm Key Fields Match! steht, klicken Sie 3 Mal auf Next > (bis Bild 9 of 9)
- 10)Klicken Sie auf Save
- 11)Klicken Sie auf OK

Kommenterede [F1]: von?

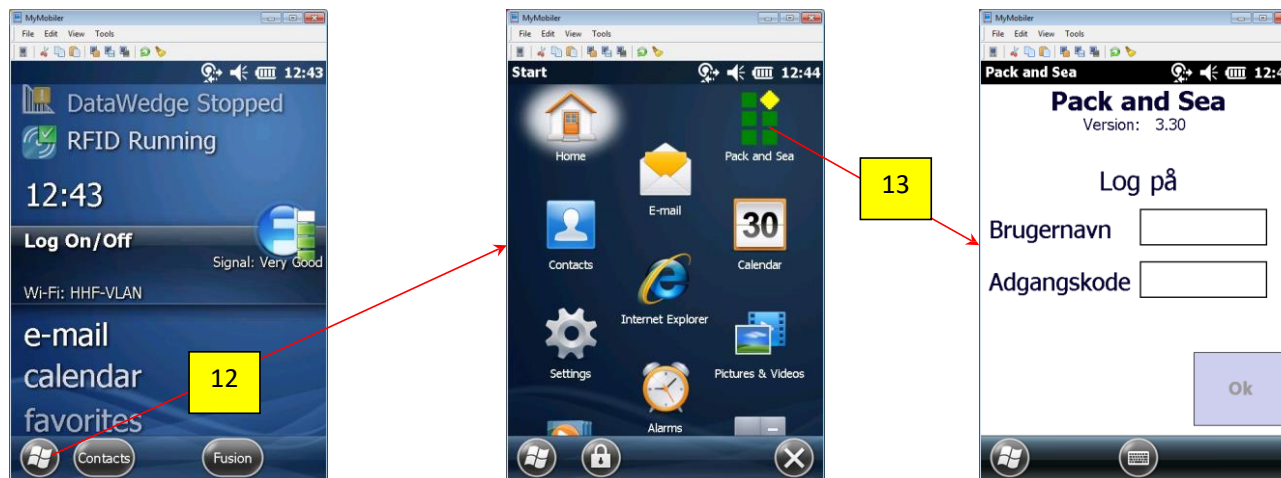
Kommenterede [F2R1]: englsk

Kommenterede [F3]: von?

Kommenterede [F4R3]: englsk



- 12) Klicken Sie auf das *Windows*-Symbol unten links auf dem Display
13) Starten Sie die Anwendung *Pack and Sea*, indem Sie auf das *Pack and Sea*-Symbol klicken



Achtung: Wenn Sie Probleme haben, eine Verbindung mit dem Netzwerk aufzubauen, starten Sie den Scanner neu – drücken und halten Sie die Knöpfe *FN* und *Tænd/sluk* für ca. 5 Sekunden