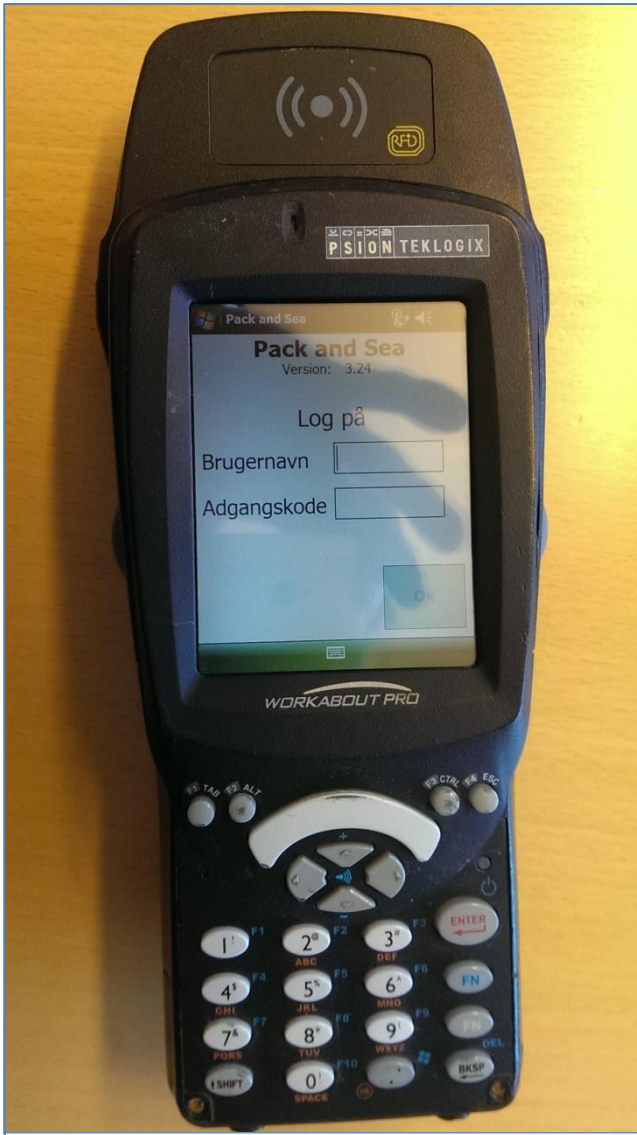


WiFi opsætning WorkAboutPro Pro2 og Pro3 skannere

Håndskanner typer

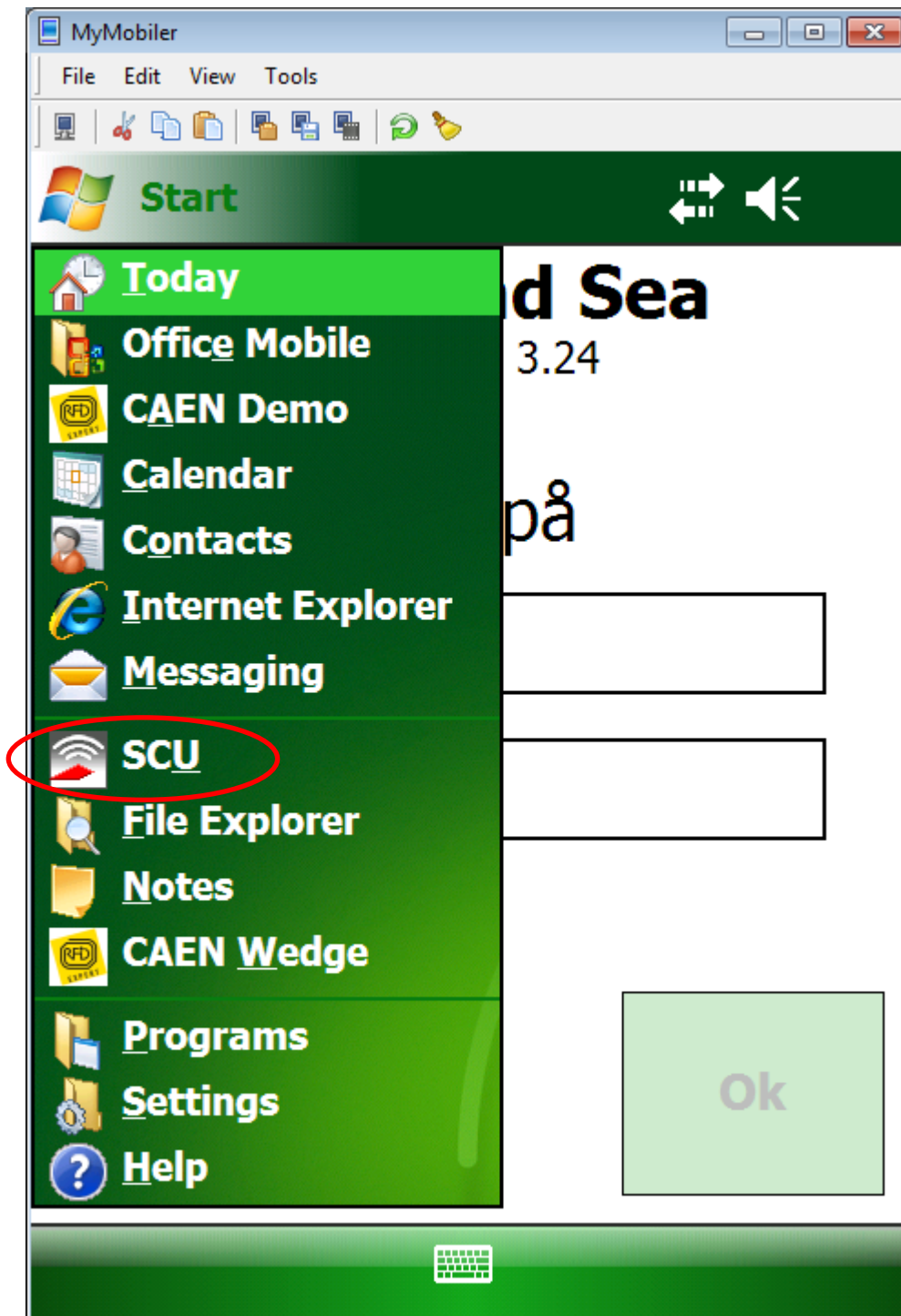


Pro2 håndskanner

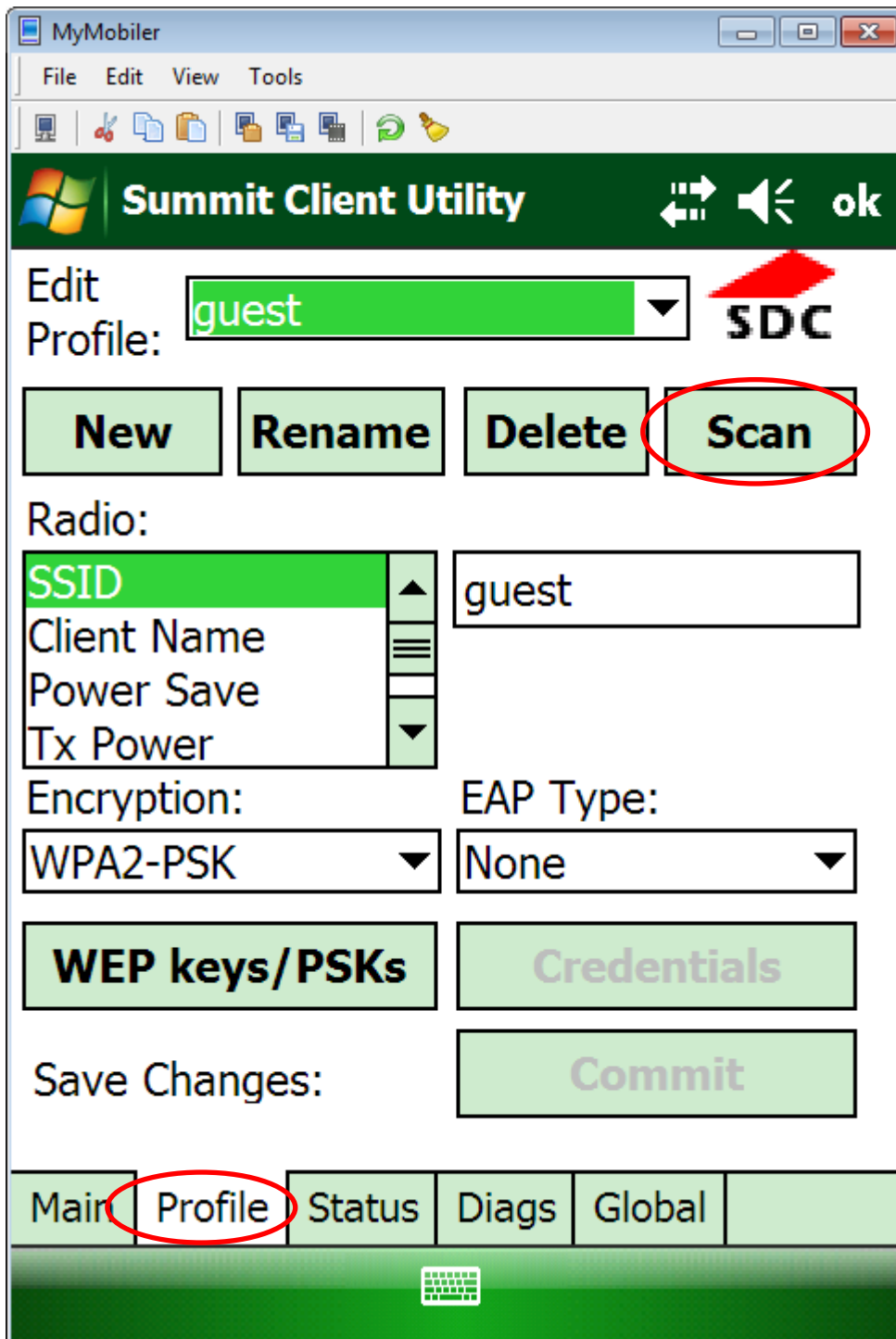


Pro3 håndskanner

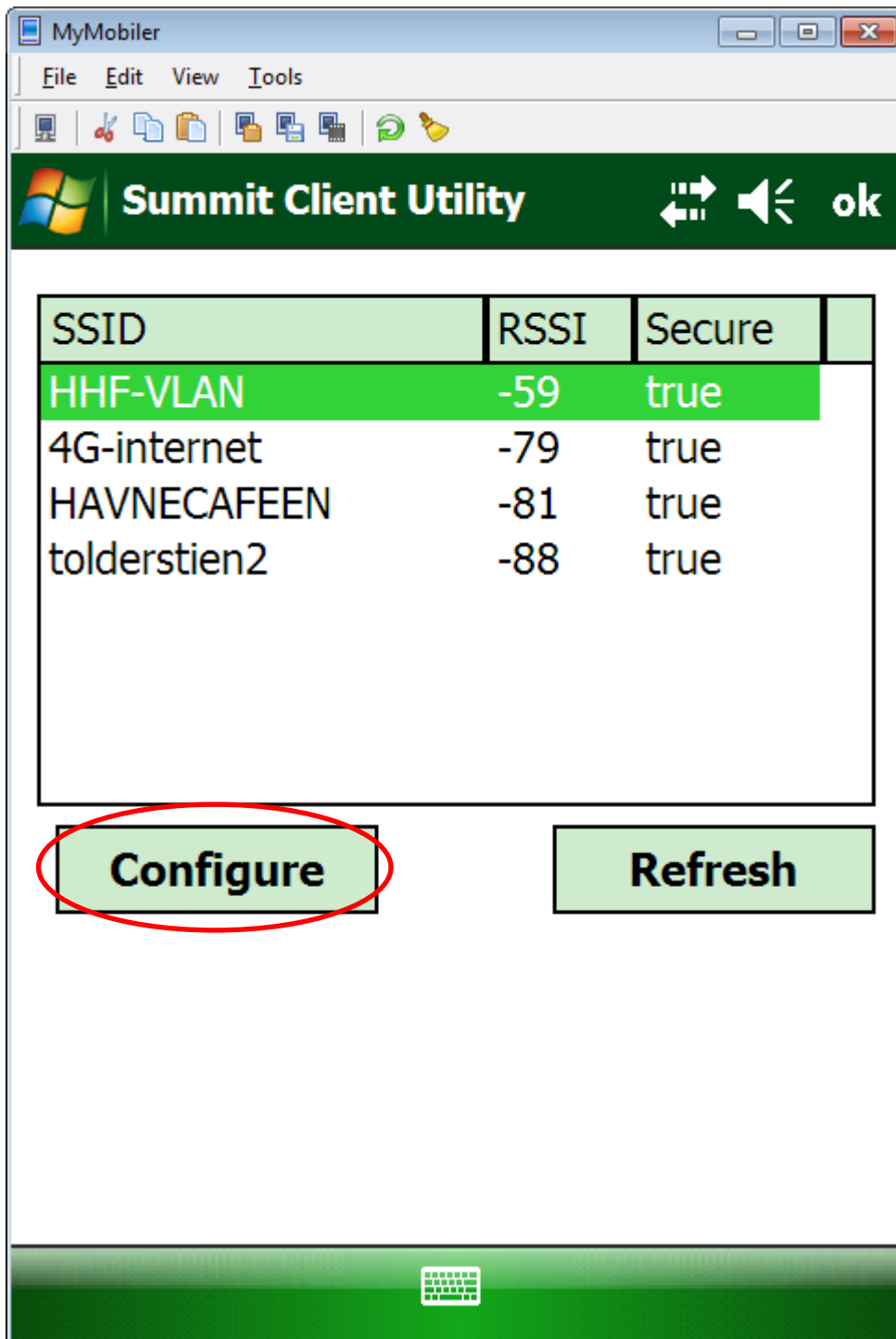
Wifi opsætning



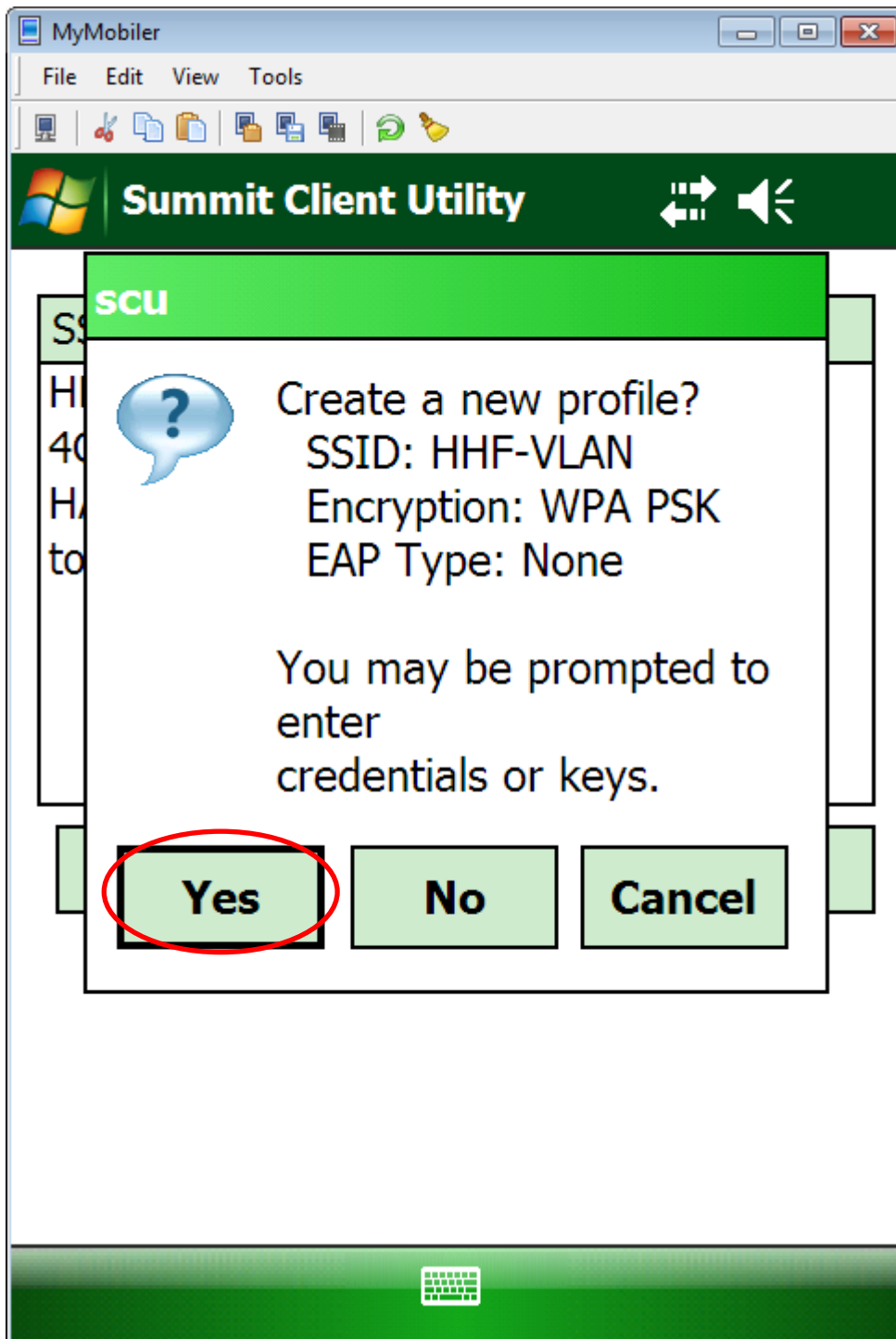
Vælg **SCU** i Windows dropdown menuen



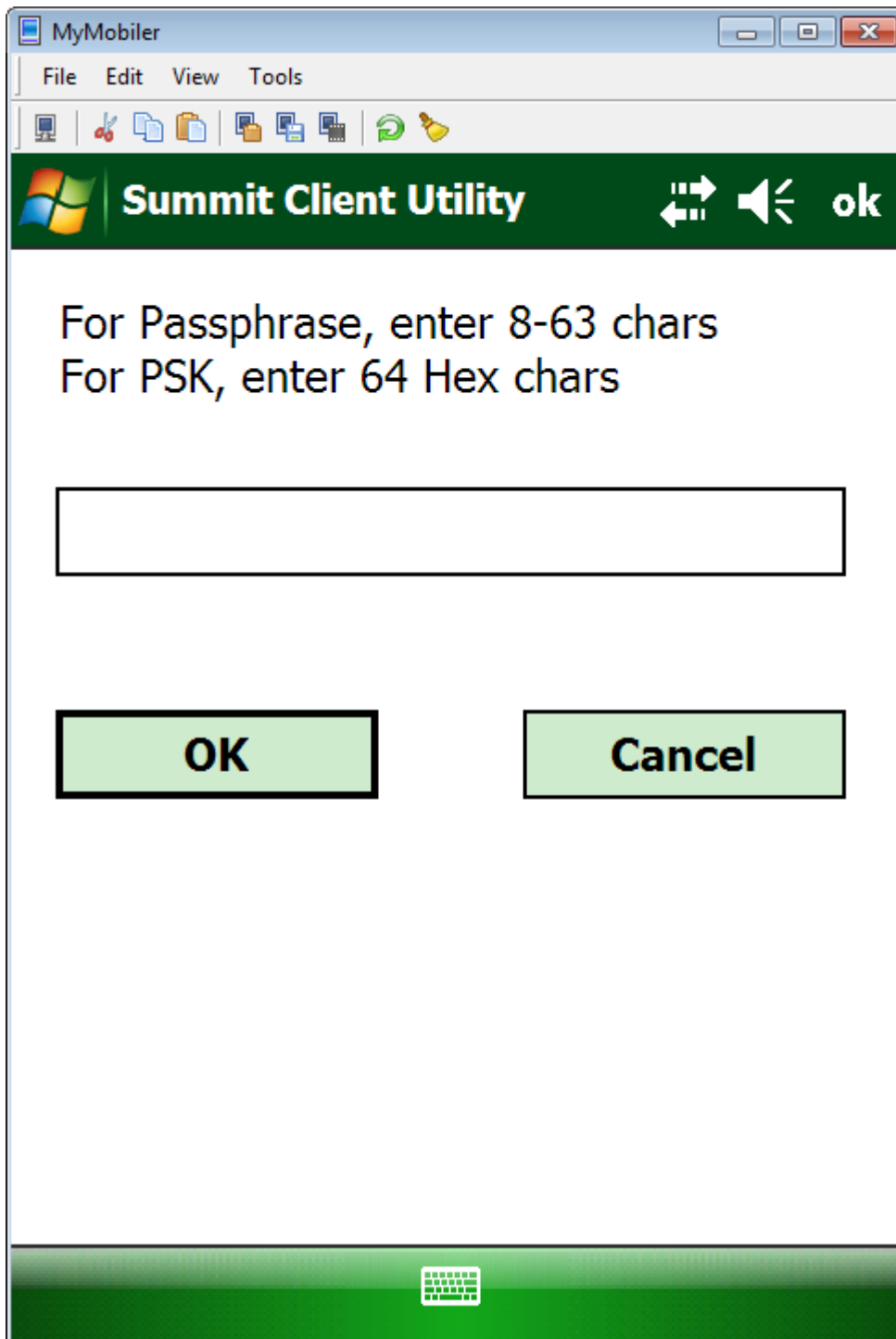
I fanen **Profile** trykkes der på knappen **Scan**



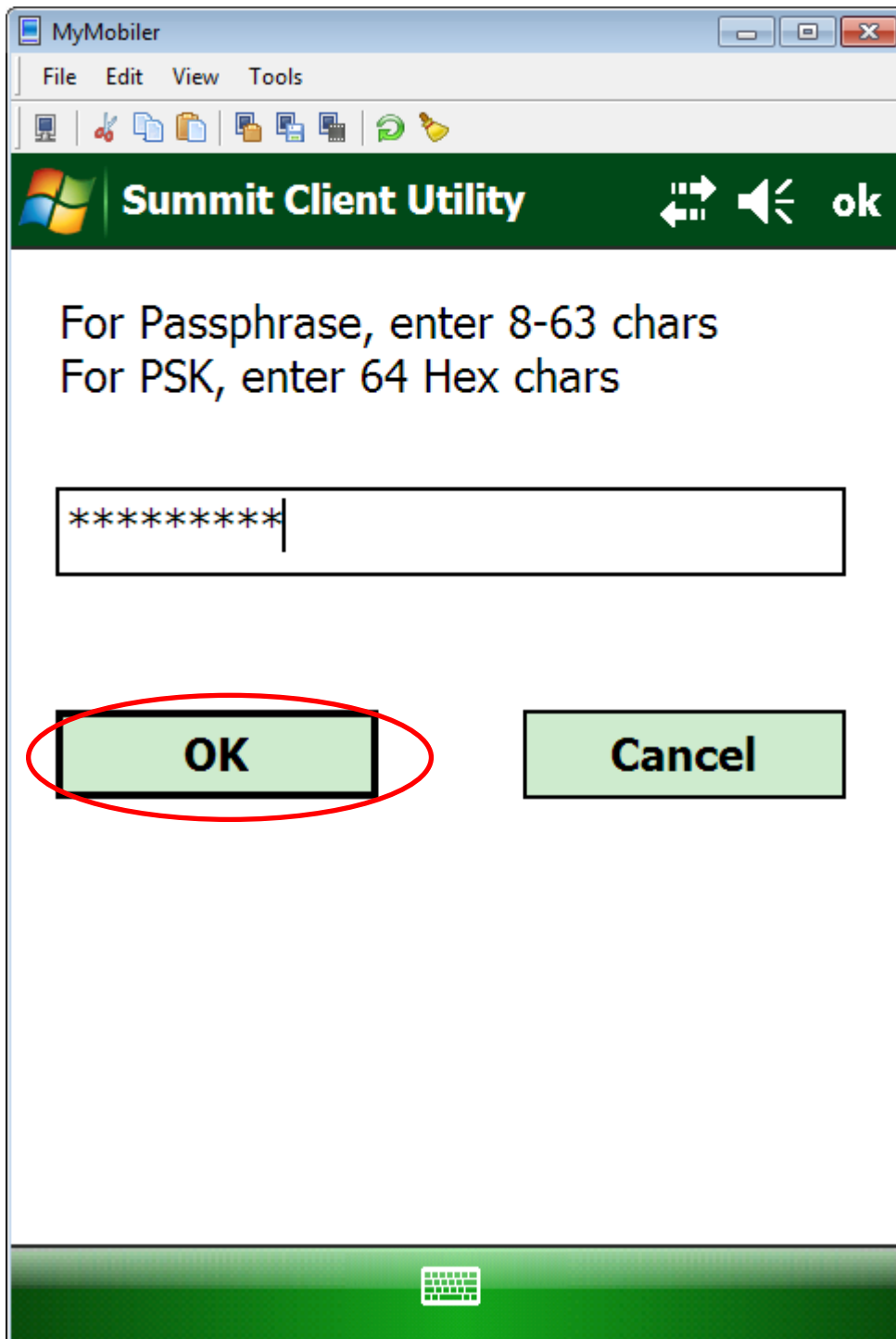
Vælg det WIFI netværk, der skal tilføjes og tryk på knappen **Configure**



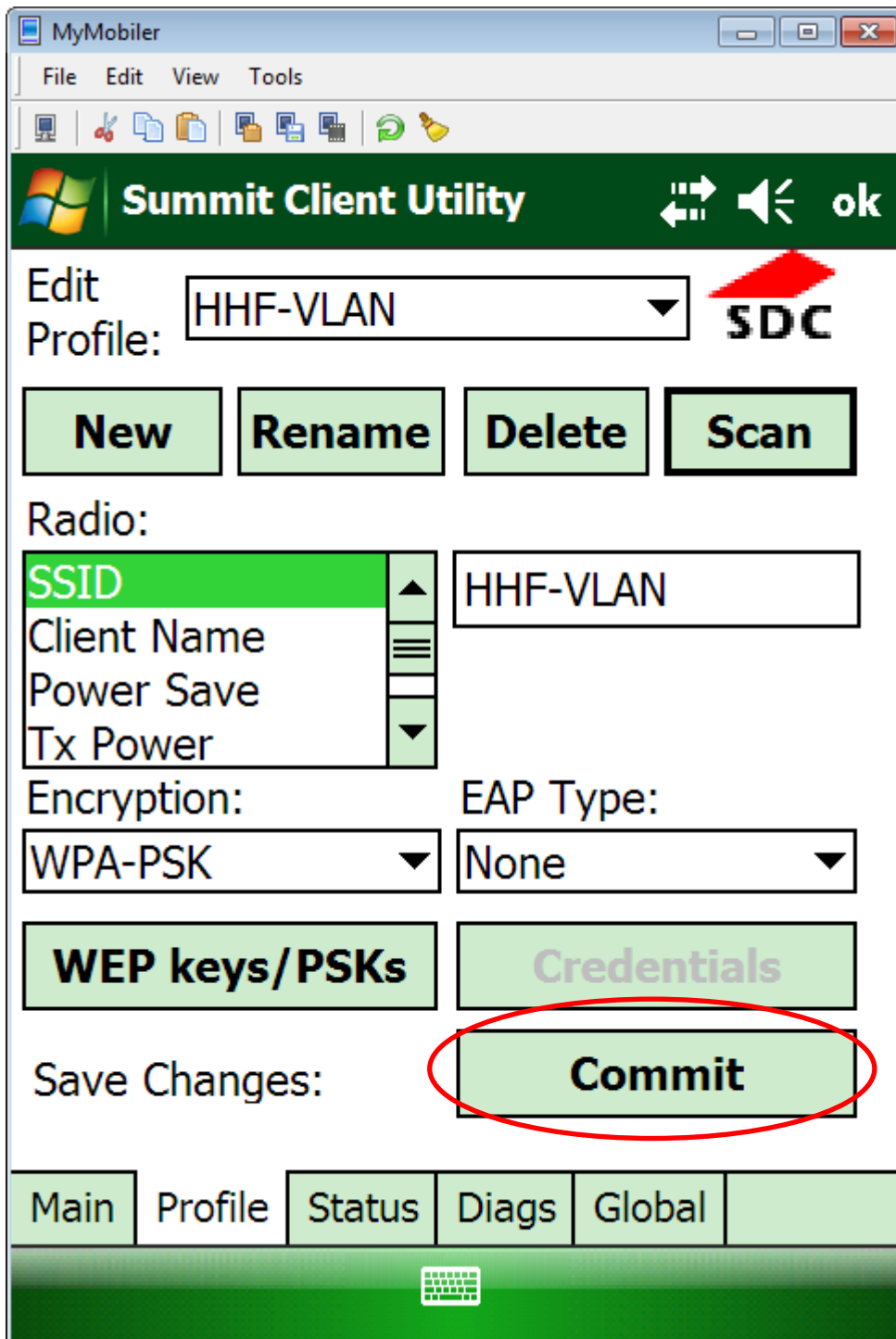
Tryk på knappen **Yes**



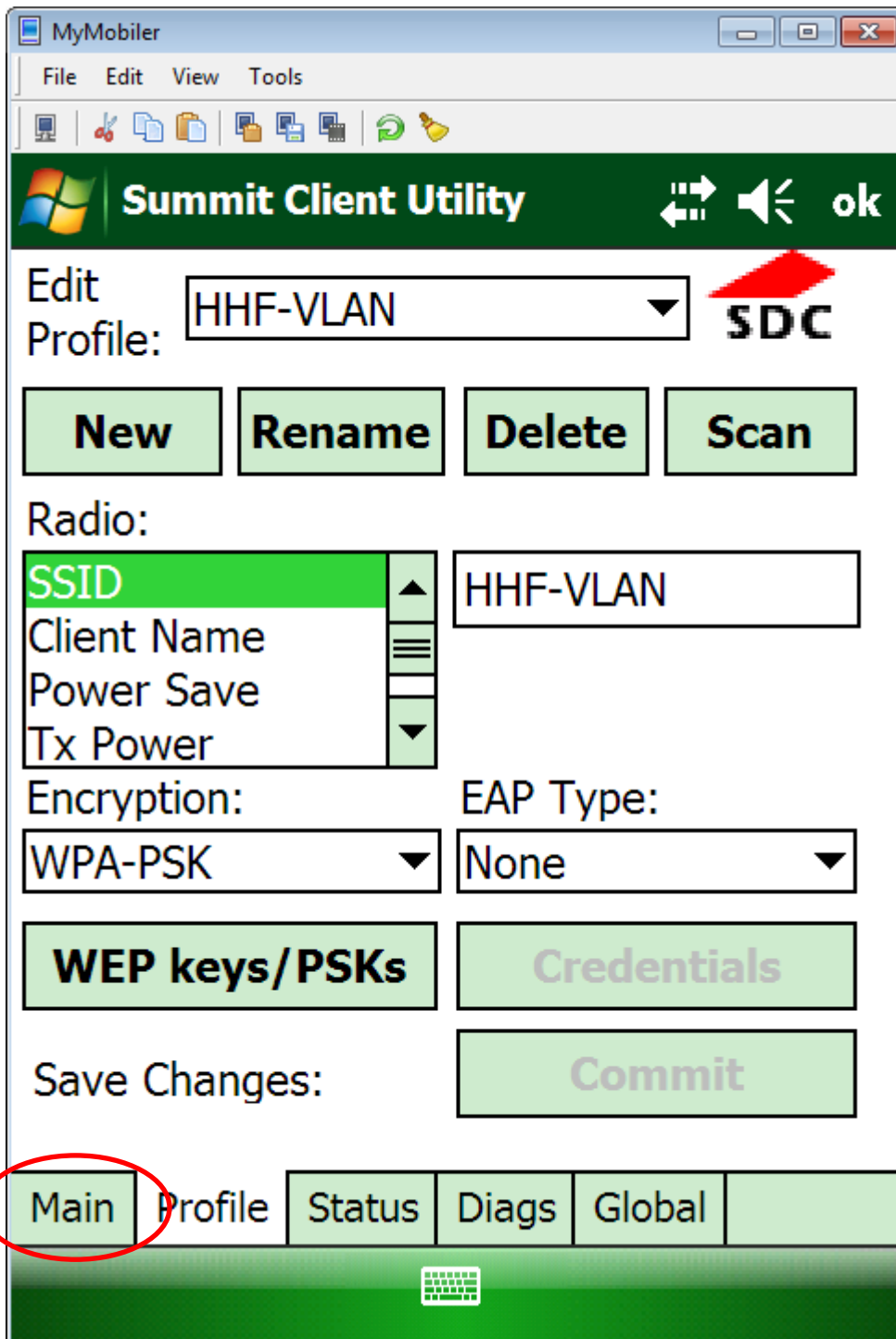
Indtast password.



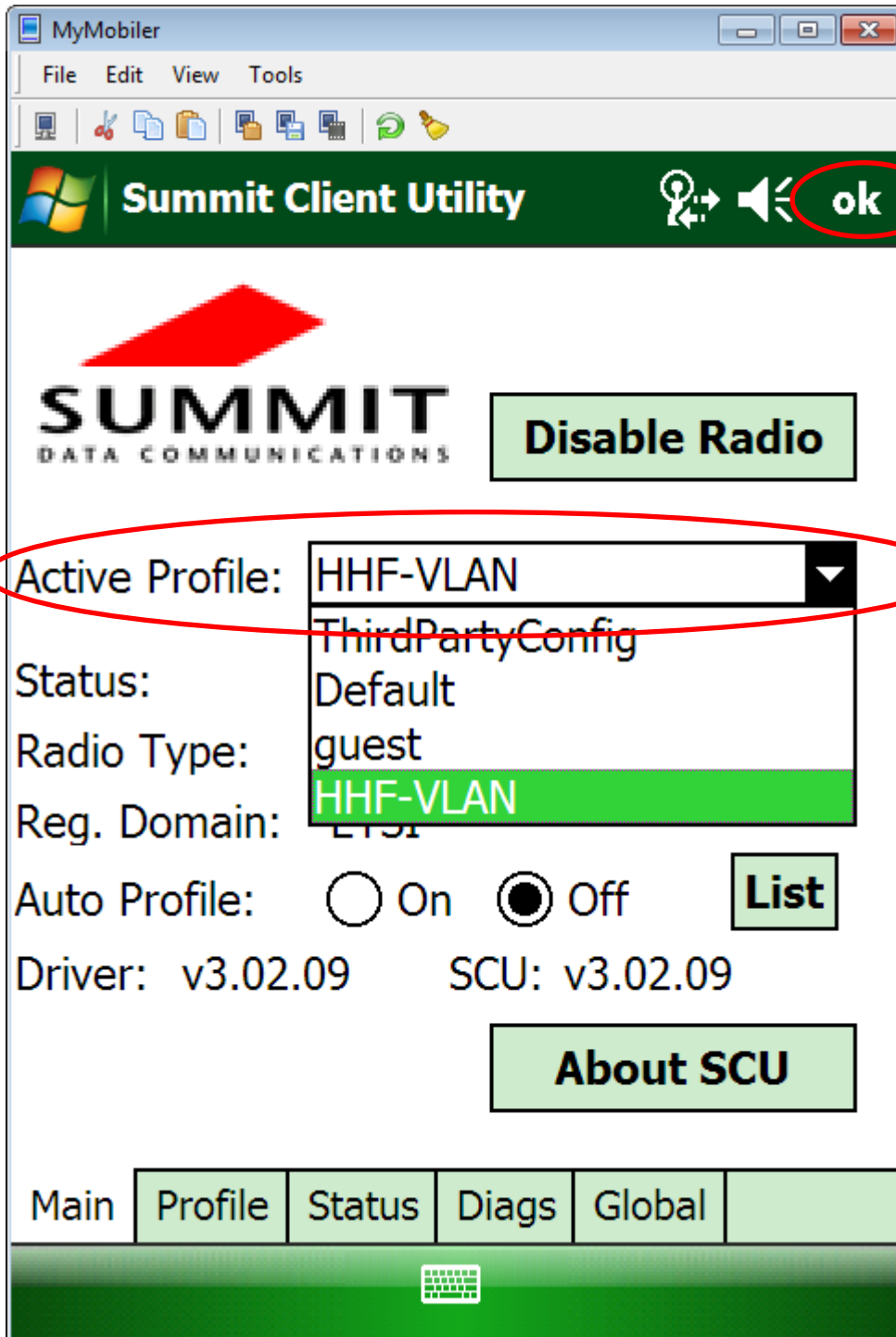
Tryk på **OK**



Profilen gemmes ved at trykke på **Commit**



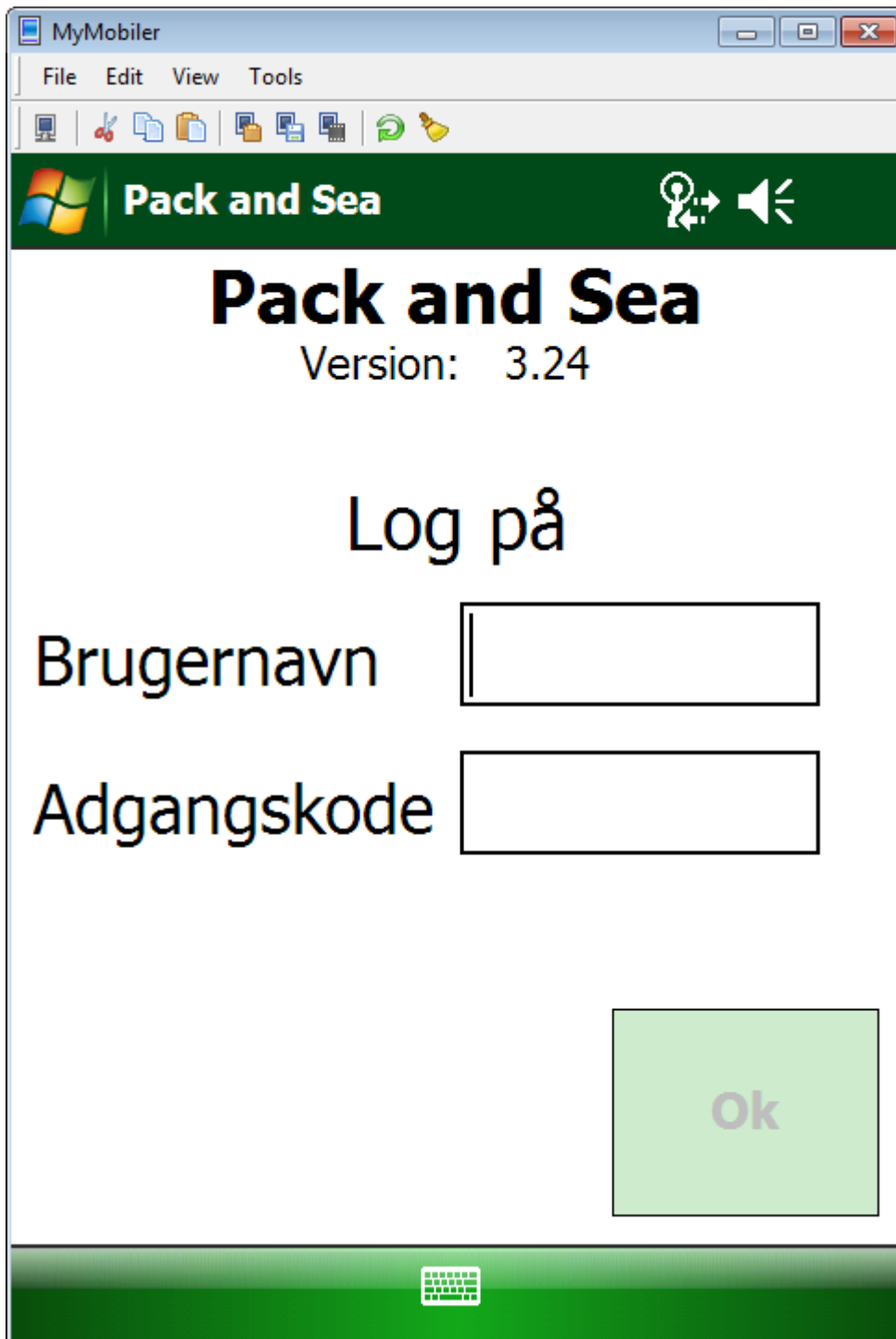
Tryk på fanebladet **Main**



Vælg den nye profil som **Active Profile**

For at afslutte WIFI opsætningen, skal der trykkes på **OK** i skærmens øverste venstre hjørne. Genstart derefter skanneren

- **Pro2:** Tryk og hold knapperne **FN-Enter-FN** nede i ca. 5 sekunder
- **Pro3:** Tryk og hold knapperne **FN-F4-tænd/sluk** nede i ca. 5 sekunder



Indtast **Brugernavn** og **Adgangskode** og tryk derefter på **OK**